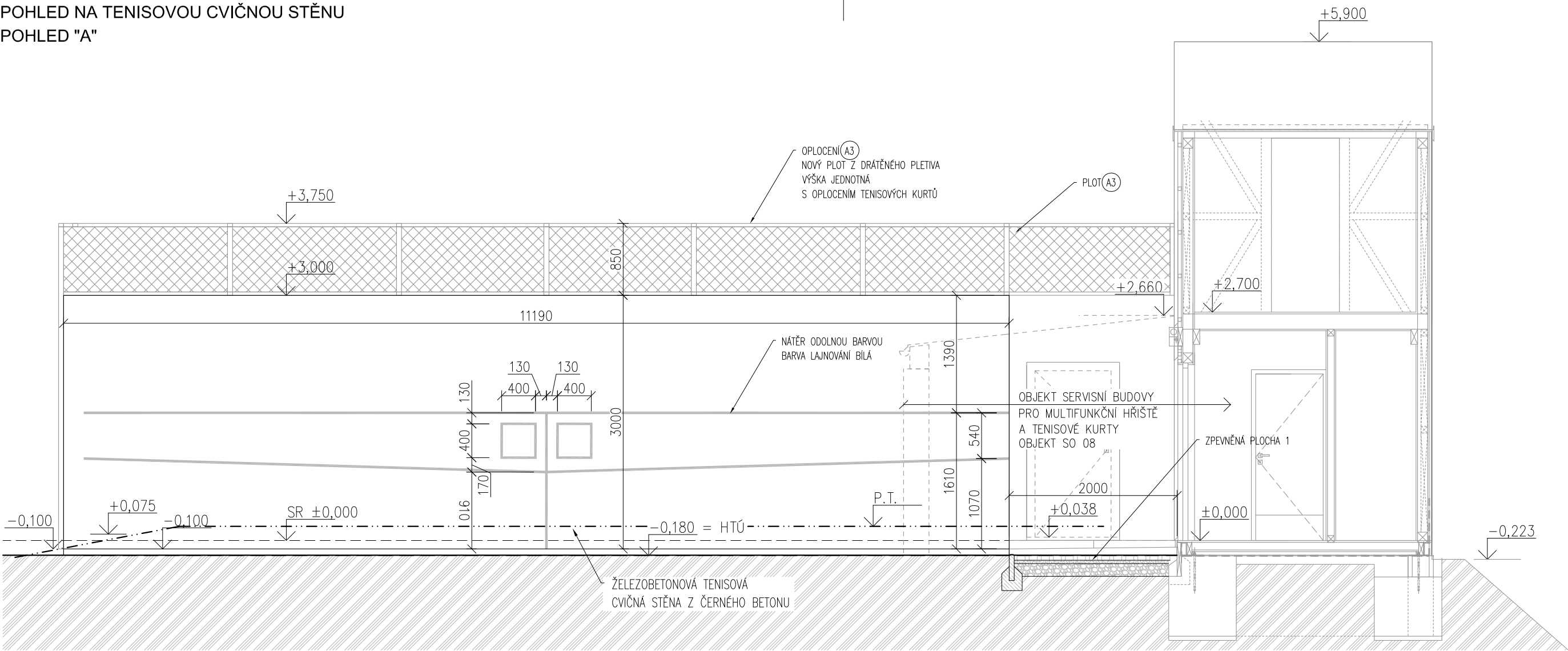
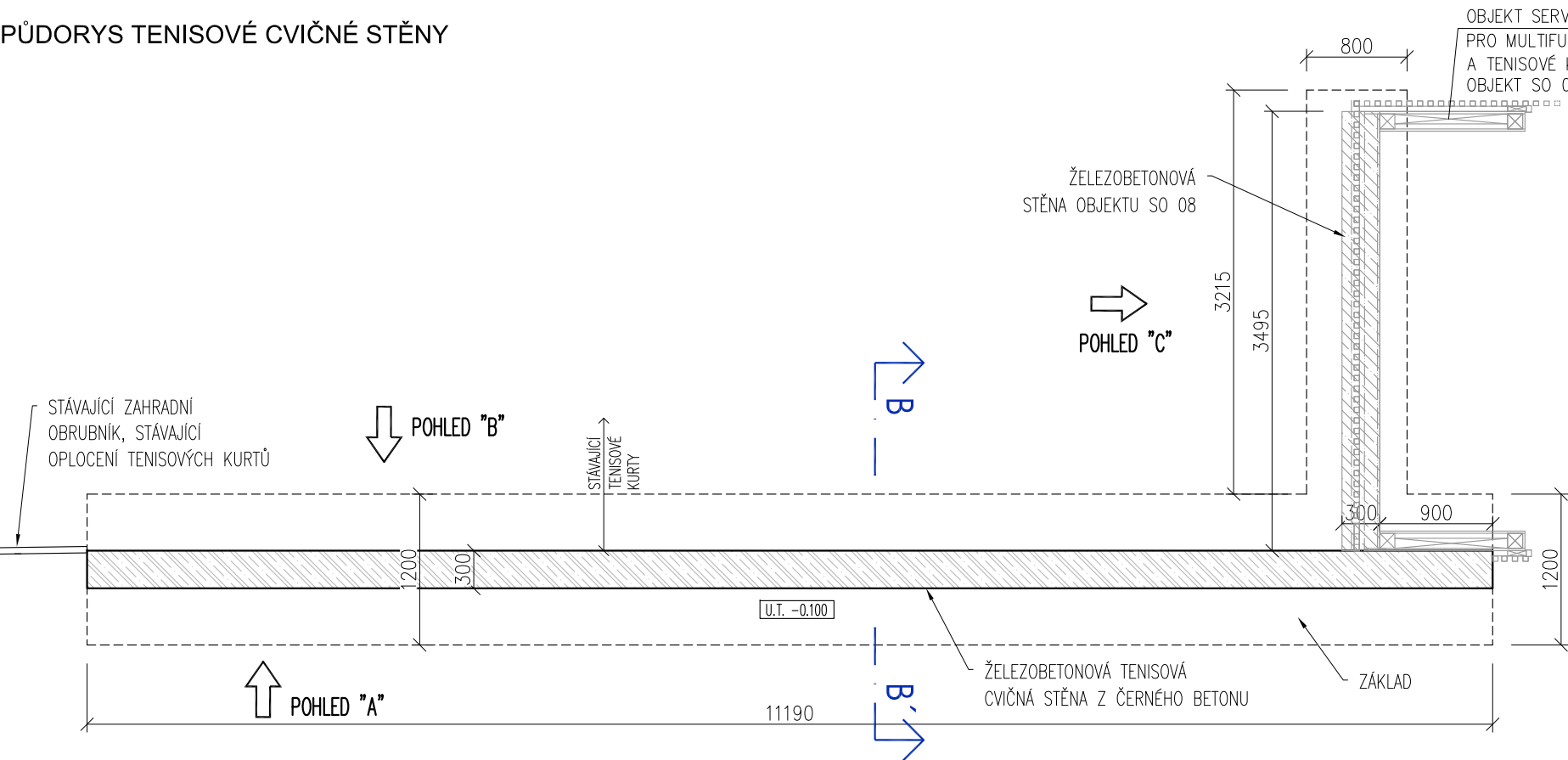


POHLED NA TENISOVOU CVIČNOU STĚNU  
POHLED "A"



PŮDORYS TENISOVÉ CVIČNÉ STĚNY



POZNÁMKA: PŘED BETONÁŽÍ NUTNO PROVÉST ZATRUBKOVÁNÍ PRO OSVĚTLENÍ TENISOVÉ STĚNY - VIZ PROJEKT ELEKTRO!

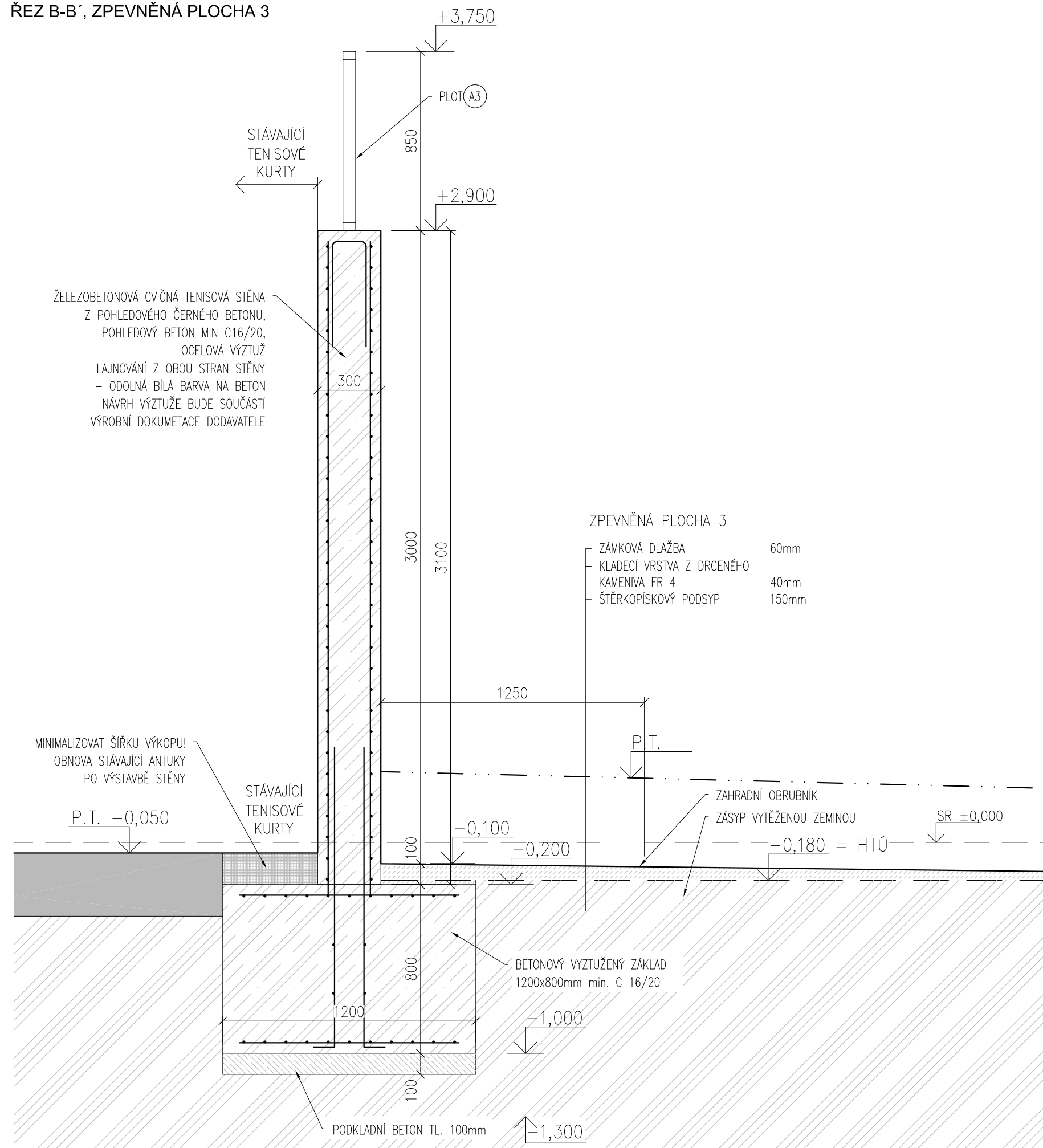
±0,000 = ÚROVEŇ 1.NP OBJEKTU SO 08 = 282,11 m n.m.

POZNÁMKA:  
NEJEDNÁ SE O VÝROBNÍ  
DOKUMENTACI!  
VÝROBNÍ DOKUMENTACI  
NUTNO PŘEDLOŽIT K  
ODSOUHLASENÍ!

REVITALIZACE ČÁSTU SPORTOVNÍHO AREÁLU POPŮVKY				stupeň: DPS	
akce: MULTIFUNKČNÍ HRŠTĚ S OBJEKTY TECHNICKÉHO A PROVOZNÍHO ZÁZEMÍ		investor: Obec Popůvky, Náves 32/25, 664 41 Popůvky, IČ: 00488275		datum: 08/2024	
D.1.1 ARCHITEKTONICKO - STAVEBNÍ ŘEŠENÍ					
zodpovědný projektant: Ing. arch. LENKA HANUSOVÁ		profesní částí PD:	UT		<div>OO DŮM DÁL</div> <div>ARCHITEKTI</div> <div>adresa: Cejl 93, 602 00 Brno</div> <div>tel.: +420 603 532 371</div> <div>email: javurek@odumdal.cz</div>
vypracovali: Ing. JINDŘICH NOVÁK Ing. arch. RADIM JAVŮREK			VZT		
kreslili: Ing. arch. RADIM JAVŮREK Ing. arch. BARBORA NOVÁKOVÁ			ZTI		
			Statika		
		Elektro			
		Požární řešení			
SO-08 stavební objekt:		ZÁZEMÍ PRO SPORTOVNÍ AREÁL S HYGIENICKÝM ZAŘÍZENÍM PRO SPORTOVCE			měřítko: 1 : 50
výkres:		TENISOVÁ STĚNA - PŮDORYS, POHLED "A"			číslo výkresu: D.00.01

VEŠKERÁ AUTORSKÁ PRÁVA SPOJENÁ S TOUTO DOKUMETACÍ SE ŘÍDÍ PODLE ZÁKONA 121/2000 Sb.

ŘEZ B-B', ZPEVNĚNÁ PLOCHA 3



## OPLOCENÍ A3

## OPLOCENÍ NA CVIČNÉ TENISOVÉ STĚNĚ

- NÁSTAVBA NAD ŽELEZOBETONOVOU CVIČNOU TENISOVOU STĚNU  
- NOSNÁ KONSTRUKCE - POZINKOVANÉ UZAVŘENÉ PROFILY 60/40/2, VÝPLŇ DRÁTĚNÉ PLETIVO.  
NOSNÁ KONSTRUKCE KOTVENÁ SHORA DO ŽELEZOBETONOVÉ STĚNY

POZNÁMKA: PŘED BETONÁŽÍ NUTNO PROVÉST ZATRUBKOVÁNÍ PRO OSVĚTLENÍ  
TENISOVÉ STĚNY - VIZ PROJEKT ELEKTRO!

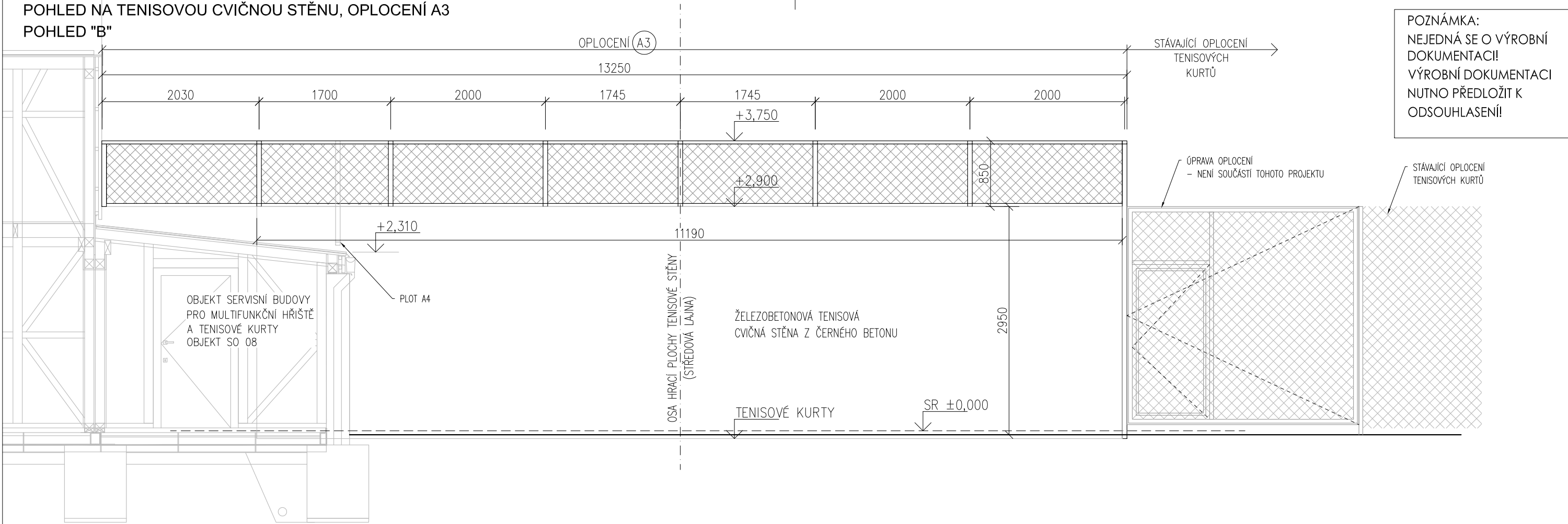
$\pm 0,000$  = ÚROVEŇ 1.NP OBJEKTU SO 08 = 282,11 m n.m.

**POZNÁMKA:**  
NEJEDNÁ SE O VÝROBNÍ  
DOKUMENTACI!  
VÝROBNÍ DOKUMENTACI  
NUTNO PŘEDLOŽIT K  
ODSOUHLAŠENÍ!

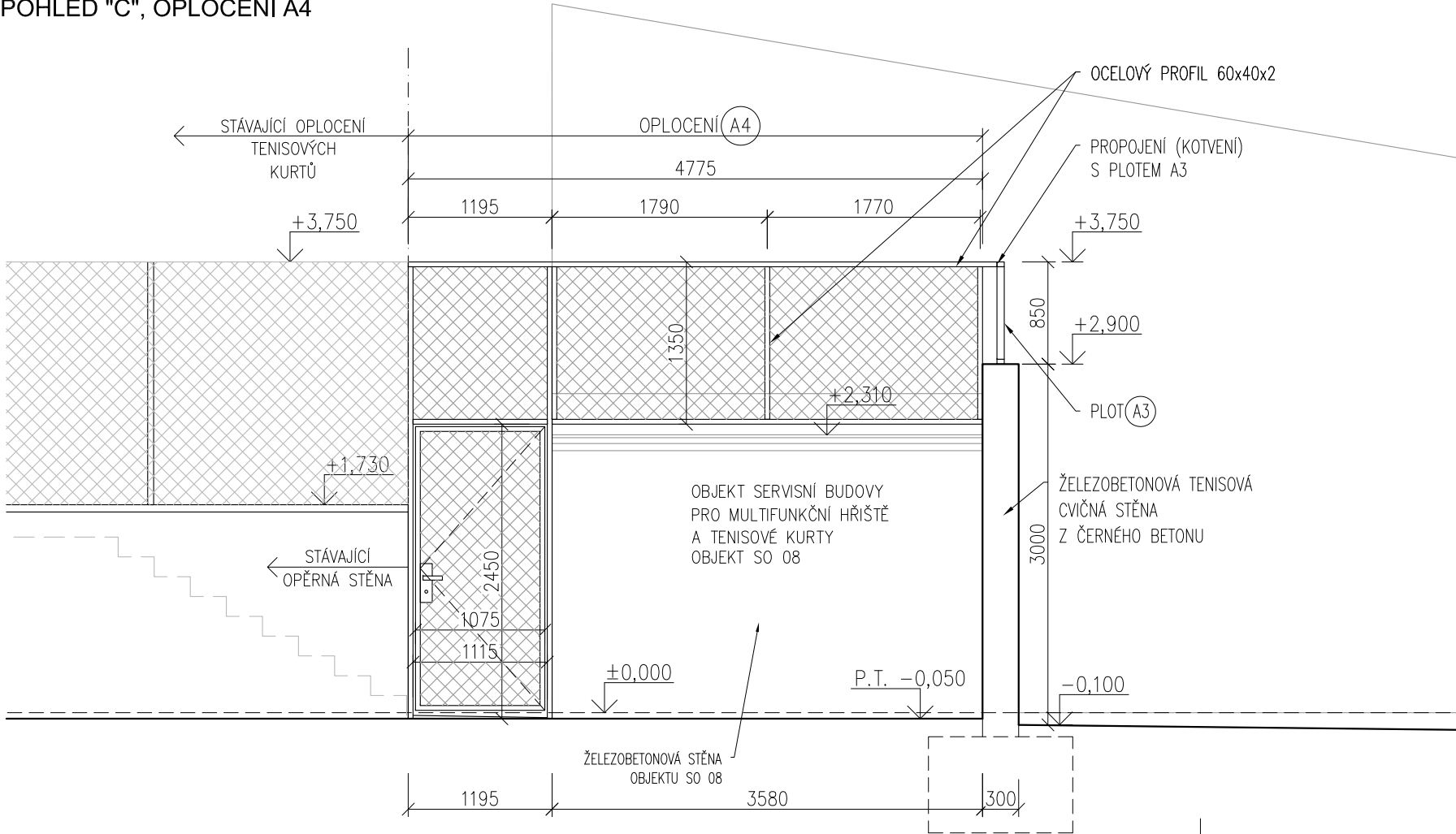
<b>REVITALIZACE ČÁSTU SPORTOVNÍHO AREÁLU POPŮVKY</b> akce: <b>MULTIFUNKČNÍ HRŠTĚ S OBJEKTY TECHNICKÉHO A PROVOZNÍHO ZÁZEMÍ</b>			stupeň: <b>DPS</b>
investor: <b>Obec Popůvky, Náves 32/25, 664 41 Popůvky, IČ: 00488275</b>			datum: <b>08/2024</b>
<b>D.1.1 ARCHITEKTONICKO - STAVEBNÍ ŘEŠENÍ</b>			
zodpovědný projektant: <b>Ing. arch. LENKA HANUSOVÁ</b>  vypracovali: <b>Ing. JINDŘICH NOVÁK Ing. arch. RADIM JAVŮREK</b>  kreslili: <b>Ing. arch. RADIM JAVŮREK Ing. arch. BARBORA NOVÁKOVÁ</b>	profesní část IČD: UT VZT ZTI Statika Elektro Požární řešení	<div>  </div> <div>           adresa: <b>Čejl 93, 602 00 Brno</b>            tel.: <b>+420 603 532 371</b>            email: <b>javurek@odumdal.cz</b> </div>	
<b>SO-08</b> stavební objekt:	<b>ZÁZEMÍ PRO SPORTOVNÍ AREÁL S HYGIENICKÝM ZAŘÍZENÍM PRO SPORTOVCE</b>		měřítko: <b>1 : 20</b> číslo výkresu:
výkres:	<b>TENISOVÁ STĚNA - ŘEZ B-B'</b>		<b>D.00.02</b>

VEŠKERÁ AUTORSKÁ PRÁVA SPOJENÁ S TOUTO DOKUMENTACÍ SE ŘÍDÍ PODLE ZÁKONA 121/2000 Sb.

POHLED NA TENISOVOU CVIČNOU STĚNU, OPLOCENÍ A3  
POHLED "B"



POHLED "C", OPLOCENÍ A4



OPLOCENÍ A4

ČÁST OPLOCENÍ NAVAZUJÍCÍ NA STÁVAJÍCÍ OPLOCENÍ TENISOVÝCH KURTŮ

- ČÁST NAVAZUJÍCÍ NA OBJEKT SERVISNÍ BUDOVY (SO 08)
- NOSNÁ KONSTRUKCE - POZINKOVANÉ UZAVŘENÉ PROFILY 60/40/2, VÝPLŇ DRÁTĚNÉ PLETIVO. NOSNÁ KONSTRUKCE KOTVENÁ Z BOKU DO ŽELEZOBETONOVÉ STĚNY, U TENISOVÉ STĚNY TAKÉ K OPLOCENÍ A3.

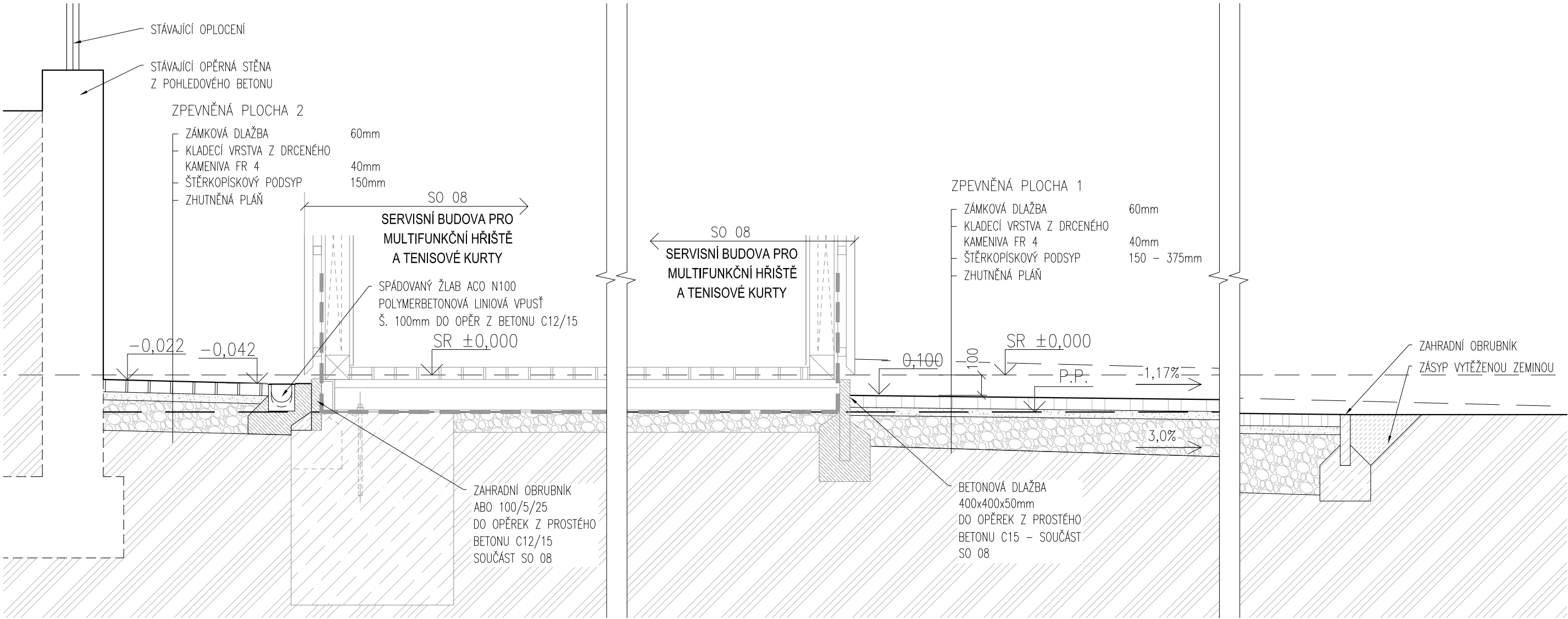
OCELOVÁ BRANKA - 1KS  
- 1150x2450mm  
- NOSNÁ KONSTRUKCE - POZINKOVANÉ UZAVŘENÉ PROFILY 60/40/2, VÝPLŇ DRÁTĚNÉ PLETIVO. VČETNĚ KOVÁNÍ, KLIKY A ZÁMKU.

±0,000 = ÚROVEŇ 1.NP OBJEKTU SO 08 = 282,11 m n.m.

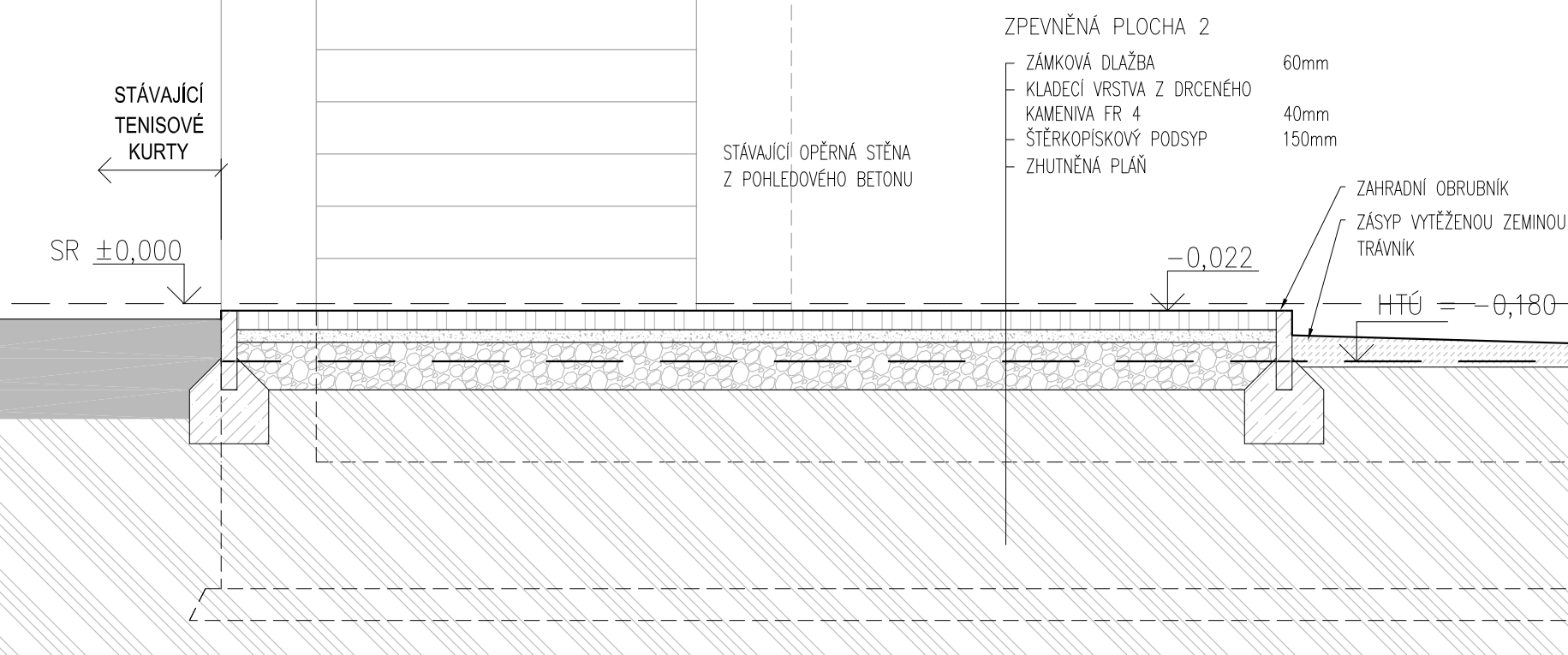
REVITALIZACE ČÁSTU SPORTOVNÍHO AREÁLU POPŮVKY					akce: MULTIFUNKČNÍ HRŠTĚ S OBJEKTY TECHNICKÉHOA PROVOZNÍHO ZÁZEMÍ		stupeň: DPS			
investor: Obec Popůvky, Náves 32/25, 664 41 Popůvky, IČ: 00488275					datum: 08/2024					
D.1.1 ARCHITEKTONICKO - STAVEBNÍ ŘEŠENÍ										
zodpovědný projektant:		Ing. arch. LENKA HANUSOVÁ		profesní části PD:	UT					
vypracovali:		Ing. JINDŘICH NOVÁK Ing. arch. RADIM JAVŮREK			VZT					
kreslili:		Ing. arch. RADIM JAVŮREK Ing. arch. BARBORA NOVÁKOVÁ			ZTI					
					Statika					
					Elektro		adresa: Cejl 93, 602 00 Brno			
					Požární řešení		tel.: +420 603 532 371			
							email: javurek@oodumdal.cz			
SO-08		ZÁZEMÍ PRO SPORTOVNÍ AREÁL S HYGIENICKÝM ZAŘÍZENÍM PRO SPORTOVCE							měřítko: 1 : 50	
stavební objekt:									číslo výkresu:	
výkres:		TENISOVÁ STĚNA - POHLED "B", "C"							D.00.03	

VEŠKERÁ AUTORSKÁ PRÁVA SPOJENÁ S TOUTO DOKUMETACÍ SE ŘÍDÍ PODLE ZÁKONA 121/2000 Sb.

ŘEZ A-A, ZPEVNĚNÁ PLOCHA 1, ZPEVNĚNÁ PLOCHA 3



ŘEZ C-C, ZPEVNĚNÁ PLOCHA 2



POZNÁMKA:  
NEJEDNÁ SE O VÝROBNÍ DOKUMENTACI!  
VÝROBNÍ DOKUMENTACI NUTNO PŘEDLOŽIT K ODSOUHLASENÍ!

±0,000 = ÚROVEŇ 1.NP OBJEKTU SO 08 = 282,11 m n.m.

REVITALIZACE ČÁSTU SPORTOVNÍHO AREÁLU POPŮVKY				DPS	
akce:	MULTIFUNKČNÍ HŘIŠTĚ S OBJEKTY TECHNICKÉHO A PROVOZNÍHO ZÁZEMÍ			stupeň:	DPS
investor:	Obec Popůvky, Náves 32/25, 664 41 Popůvky, IČ: 00488275			datum:	08/2024
D.1.1 ARCHITEKTONICKO - STAVEBNÍ ŘEŠENÍ					
zodpovědný projektant:	Ing. arch. LENKA HANUSOVÁ	profesní částí PD:	UT	<div>ODŮM DÁL</div> <div>ARCHITEKTI</div>	
vypracovali:	Ing. JINDŘICH NOVÁK Ing. arch. RADIM JAVŮREK		VZT		
	Ing. arch. RADIM JAVŮREK Ing. arch. BARBORA NOVÁKOVÁ		ZTI		
kreslili:			Statika		
			Elektro	tel.:	+420 603 532 371
		Požární řešení	email:	javurek@odumdal.cz	
SO-08 stavební objekt:	ZÁZEMÍ PRO SPORTOVNÍ AREÁL S HYGIENICKÝM ZAŘÍZENÍM PRO SPORTOVCE			mřítko:	1 : 50
výkres:	ŘEZ A-A', ŘEZ C-C'			číslo výkresu:	D.00.04